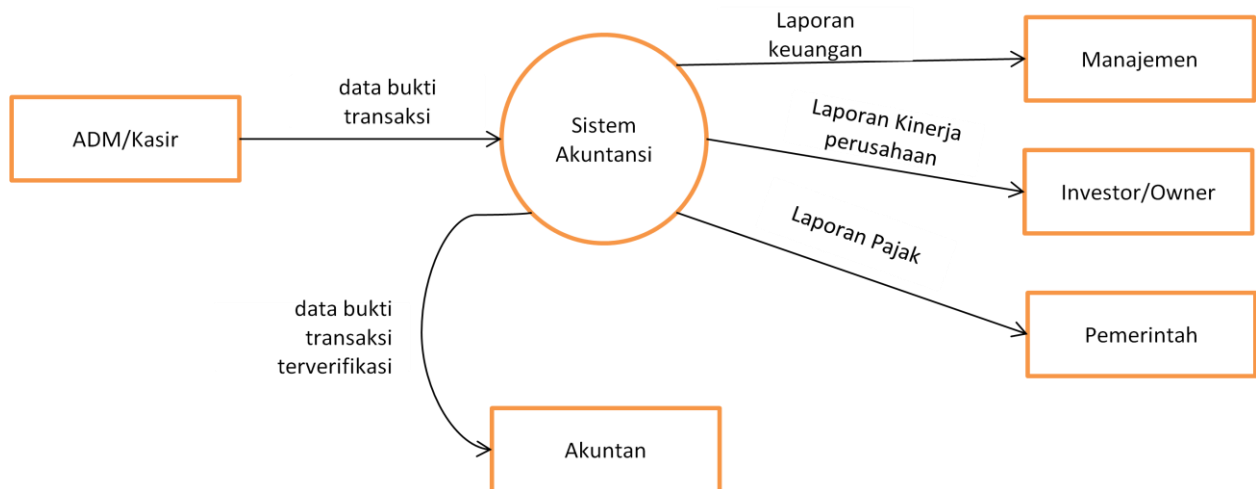


DIAGRAM KONTEKS



KETERANGAN :

Bagian admin menyetor bukti-bukti transaksi yang yg dikumpulkannya setiap hari. Kemudian data tersebut disetorkan kepada akuntan untuk di cek faliditasnya. Setelah itu data transaksi yang telah diterima akuntan akan diolah dalam sistem akuntansi sehingga akan menghasilkan laporan keuangan untuk beberapa keperluan. Laporan keuangan untuk manajemen. Laporan kinerja perusahaan kepada investor. Laporan pajak kepada pemerintah.

DIAGRAM LEVEL NOL DARI SISTEM AKUNTANSI

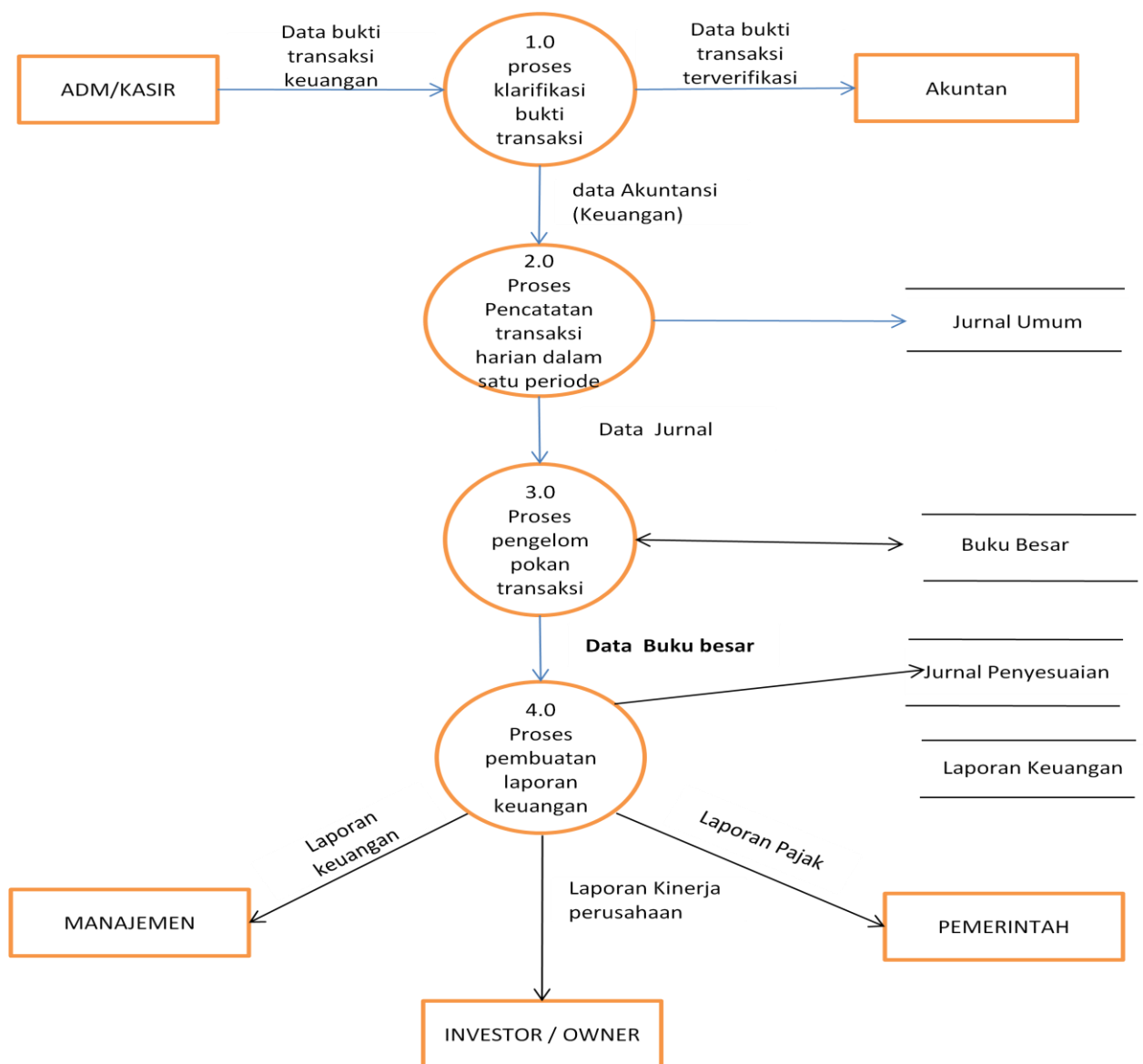


DIAGRAM LEVEL 1 DARI PROSES 1

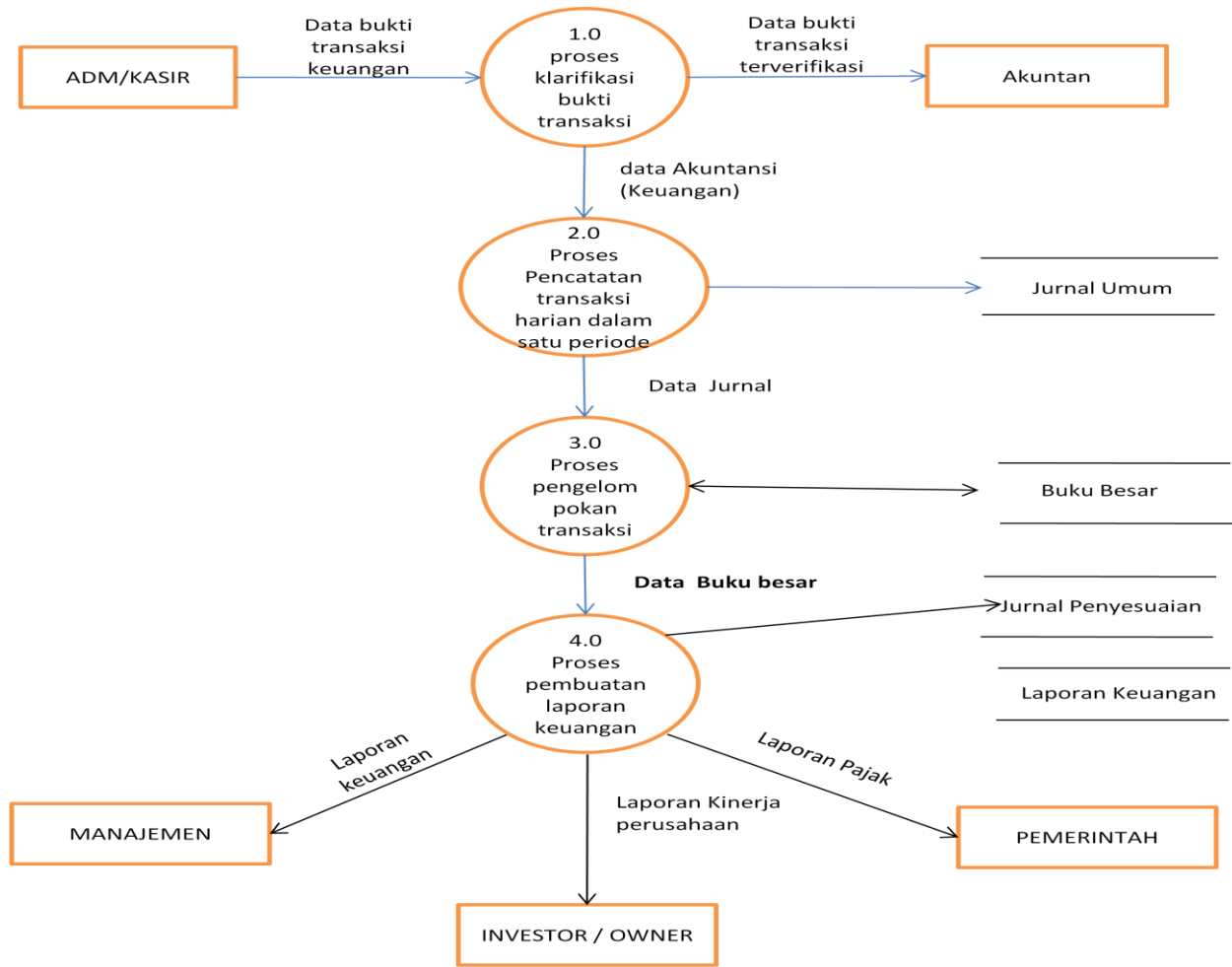


DIAGRAM LEVEL 1 DARI PROSES 2

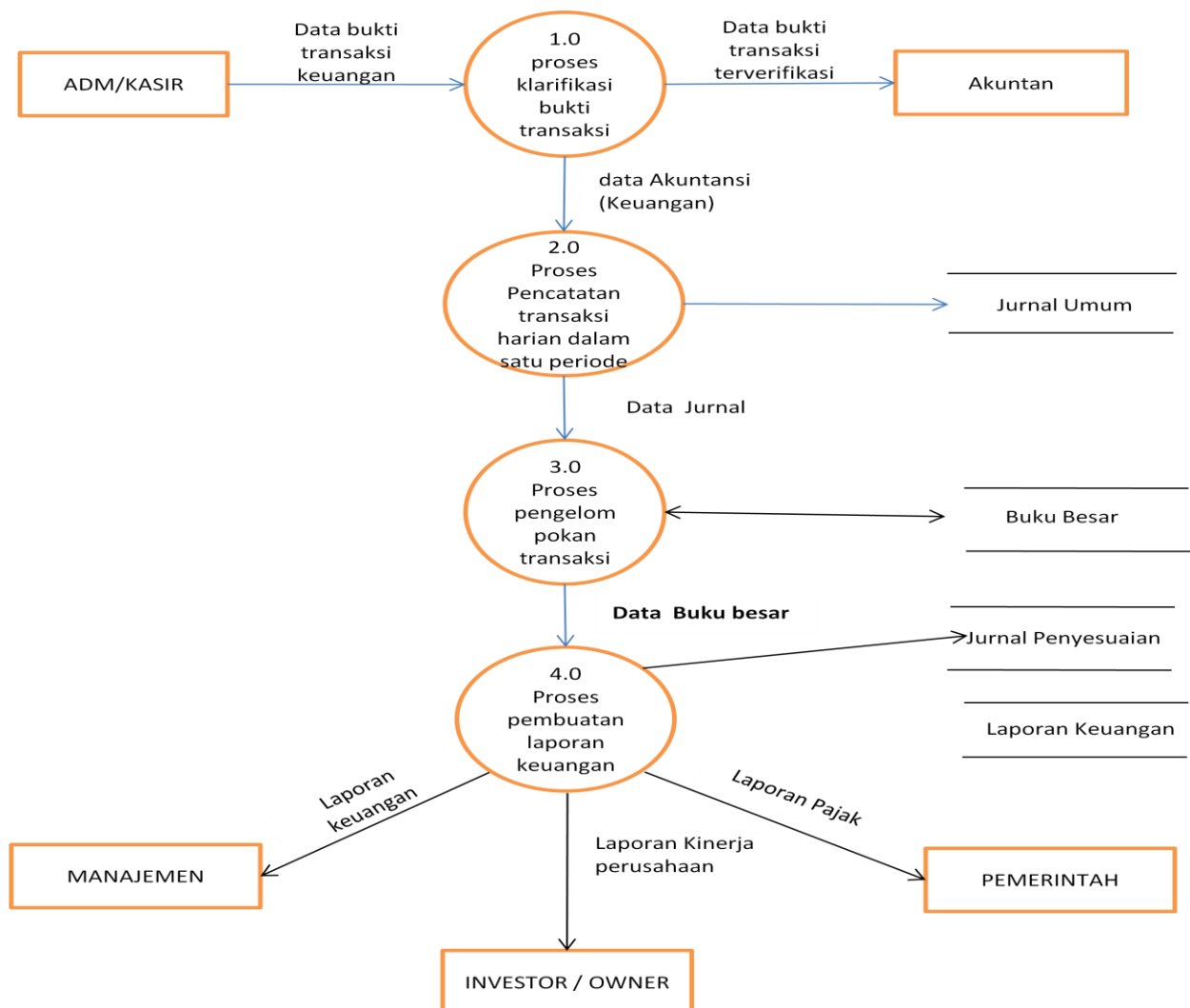


DIAGRAM LEVEL 1 DARI PROSES 4

